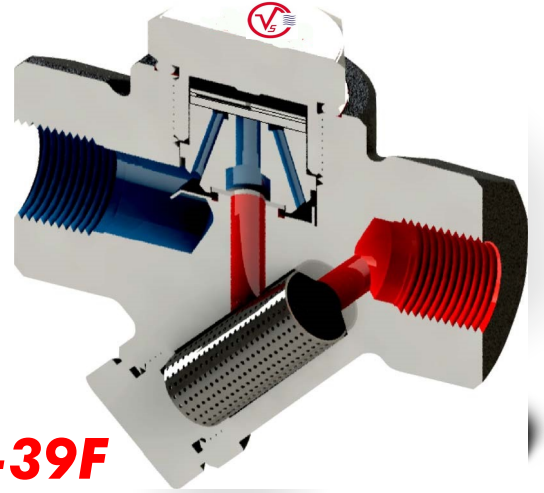


TERMODİNAMİK KONDENSTOP
THERMODYNAMIC STEAM TRAP
HTD-39D HTD-39F



TERMODİNAMİK KONDENSTOP **HTD-39D HTD-39F**

ÖZELLİKLER

Gövdesi dövme çelik, iç aksamları ise komple paslanmaz çeliktir. Sıt ve disk sertleştirilmiştir. Sızdırmazlığı sağlayan özel parlatılmış çalışma yüzeyleri. Dahili kolay temizlenebilir filtre sistemi. Değiştirilebilir iç aksam.

ÇALIŞMA ŞARTLARI - WORKING CONDITIONS
(ISO 6552)

Max.Çalışma Basıncı PMO Max.Working Pressure PMO	Bar	42
Max.Çalışma Sıcaklığı TMO Max.Working Temp TMO	°C	400
Max.Fark Basıncı ΔPMX Max.Diff. Pressure ΔPMX	Bar	32
Gövde - Body		
Max.Dizayn Basıncı PMA Max.Desing Pressure PMA	Bar	30 51
Max.Dizayn Sıcaklığı TMA Max.Desing Temp TMA	°C	400 38

BAĞLANTI TİPLERİ

1/2"-3/4"- 1" Dişli BSP veya NPT
1/2"-3/4"-1" Soket bağlantılı ANSI B16.11
DN15, DN20, DN25 EN 1092-1 PN40 Flanş bağlantılı

SERTİFİKA

İsteğe bağlı olarak siparişle birlikte talep edildiğinde EN 10204 3.1.B sertifikası hazırlanabilir.

UYGULAMALAR

Ütüler
Takip hatları
Kurutma üniteleri
Presleme üniteleri
Buhar ceketli borular

FEATURES

Body material is forged steel and iner parts are stainless steel. Seat and disc material is hardened. Operating surfaces precision machined for perfect leakproofing and HTD-39 has iner filter which can be maintained very easily. Spare parts are also available.

CONNECTION TYPES

1/2"-3/4"- 1" Screwed BSP or NPT
1/2"-3/4"-1" Socket weld ANSI B16.11
DN15, DN20, DN25 EN 1092-1 Flanged

CERTIFICATION

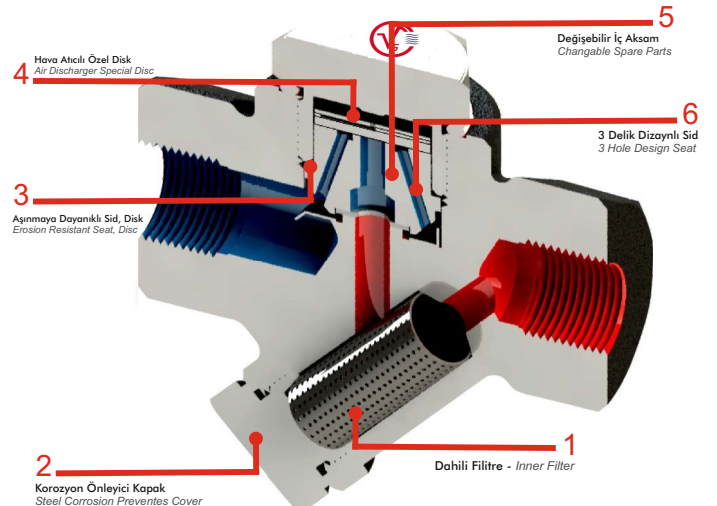
Please ask EN 10204 3.1 certification while ordering.

APPLICATION

Iron Machines
Drying Units
Pressing Units
Steam Jacket Pipelines

HTD 39D- HTD 39F
HAVA ATICILI
TERMODİNAMİK
KONDENSTOP

Gövde : Dövme Çelik
Kapak : Paslanmaz Çelik
Sızgıç : Paslanmaz Çelik
Max.Çalışma Basıncı : 40Bar
Max.Çalışma Sıcaklığı : 400°C
Min. Basıncı : 0,3 Bar



KAPASİTE GRAFİĞİ - CAPACITY DIAGRAM

Fark basıncı , buhar kapanının giriş ve çıkış basınçları arasındaki farktır. Çalışma şartlarında karşı basınç %80 i geçmemelidir.

Differential pressure is the difference between inlet pressure to outlet pressure of steam trap. Max. operating backpressure must not exceed 80% of the upstream pressure.

SİPARİŞ ÖRNEĞİ - ORDERING

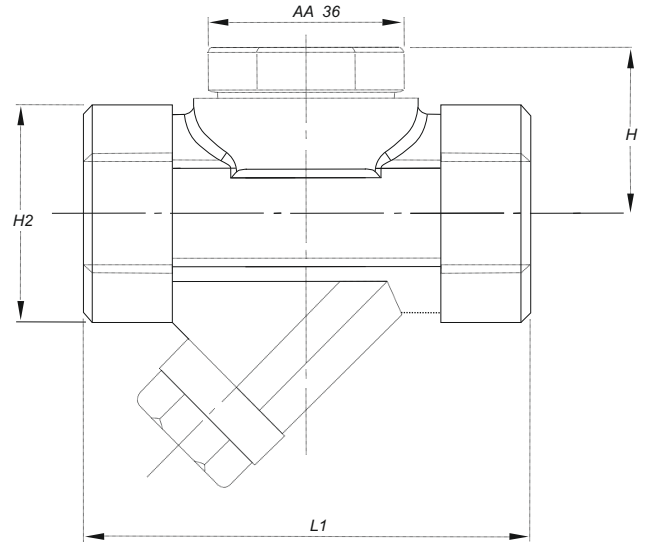
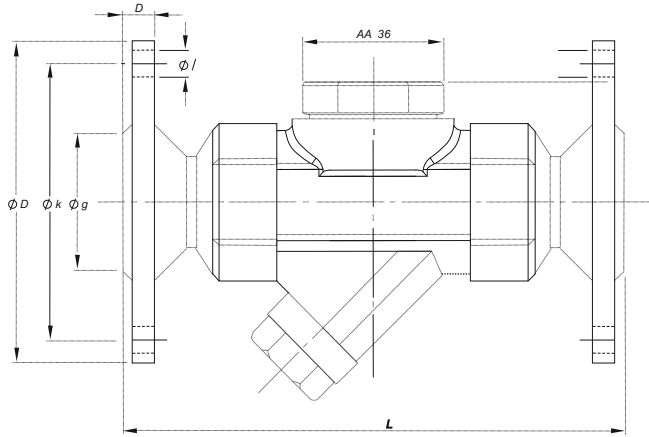
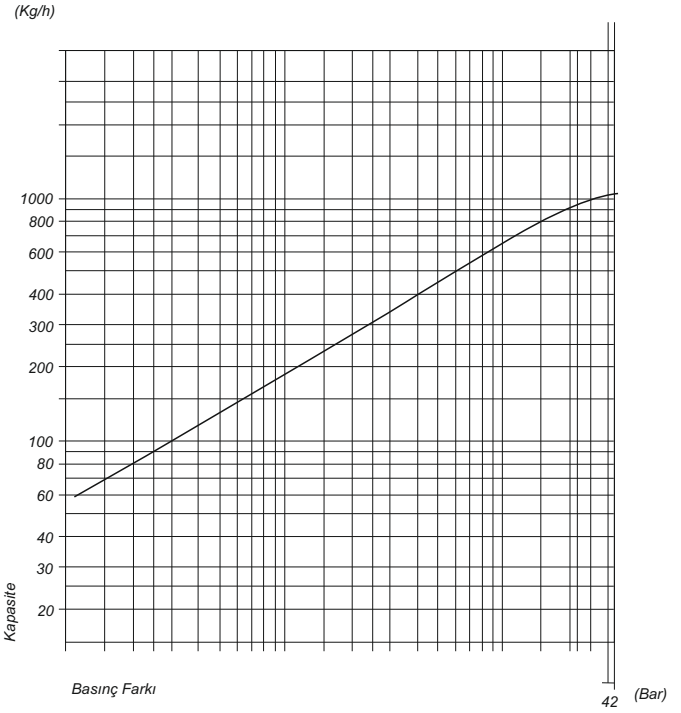
HTD39 BSP 1/2" Sipariş sırasında ; Bağlantı tipi, buhar basıncı, buhar sıcaklığı, kondens yükü ters basınç bilinmelidir.

HTD39-D BSP 1/2" Please inform connection type, steam pressure, steam temperature, condensate load, delta P.

PED (Basıncı Ekipmanlar Direktifi) - PED

HTD39 Termostatik kondensstop Basıncı ekipmanlar yönetmeliği PED 97/23/EC istemlerini karşılar. Grup 2 de yer alan akışkanların kullanımı için uygundur. Madde 3.3 e göre CE markalaması yapılamaz.

HTD39 Thermodynamic Steam trap complies of requirements of the European Pressure Equipment Directive PED 97/23/EC. It is suitable to use for flow medias in Group 2.No need for CE marking acc. to article 3.3.



BOYUTLAR - DIMENSIONS

ÇAP / SIZE	L - L1	H - H1 - H2	D	b	k	g	i	NO.HOLES	W-W1
15	150 - 95	40 - 100 - 42	95	16	65	45	14	4	3,4-1,8
20	150 - 95	40 - 100 - 42	105	18	75	58	14	4	4,1-1,7
25	160 - 95	40 - 100 - 42	115	18	85	68	14	4	4,5-1,6