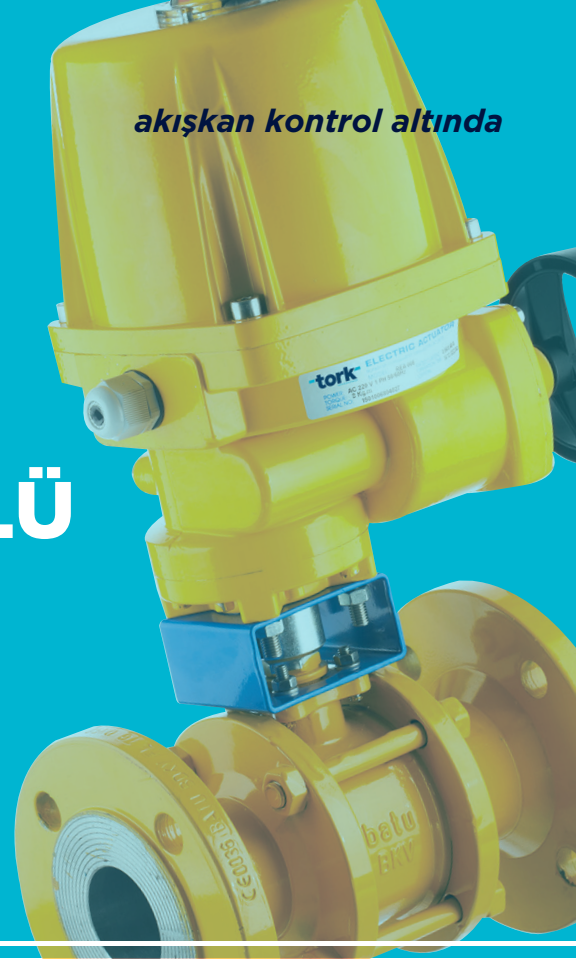


2/2 YOLLU ELEKTRİK AKTÜATÖRLÜ 2 PARÇALI FLANŞLI PASLANMAZ ÇELİK KÜRESEL VANALAR (EAV-907F, EAV-912F)



Küresel Vana Özellikleri

Gövde	: GS C25 (DN15-DN100) – ST 37 (DN125 – DN200)
Küre	: AISI 430
Kafa Flanşı	: ISO5211
Çalışma Basıncı	: Doğalgaz Vanası; PN40 Karbon Çelik Vanalar; Class 150 ve Class 300 ops.
Bağlantılar	: EN 1092-1
Yol Sayısı	: 2/2
Sertifika	: Doğalgaz Vanası; TS EN 10204 3.1 Karbon Çelik Vanalar; CE0036, TS EN 10204 3.1
Ölçüler	: DN15 DN200
Uygulamalar	: Karbon Çelik Vanalar; Sıcak Su, Soğuk Su Hatları, Basıncılı Hava, Fuel Oil Doğalgaz Vanası; Doğalgaz, LPG, LNG, Basıncılı Gazlar, Diğer Gazlar
Conta	: PTFE

Elektrikli Aktüatör Özellikleri

Tip	: On-Off, isteğe bağlı Oransal (TREA 40 hariç)
Koruma Sınıfı	: IP67, isteğe bağlı IP68
Atex Koruma Sınıfı	: II 2G Ex db IIC T4 GB (isteğe bağlı)
Nem Alma	: Neme karşı 5 W ısıtıcı
Çalışma Voltajı	: 220VAC, 24VDC, 380VAC (sadece On-Off özelliğe ve TREA150'den itibaren)
Çalışma Sıcaklığı	: -20°C...+70°C (-50°C...80°C)
Tork Aralığı	: 40Nm...1200 Nm
Gövde	: Alüminyum Ekstrüzyon
Vana Bağlantısı	: ISO 5211'de Belirtilen Bağlantı Ölçülerine Uygundur.
Pozisyon Göstergesi	: Açık / Kapalı Şeklinde
Alternatif Çalıştırma	: Manuel Kol veya Pcb üzerinden
İsteğe Bağlı Eklentiler	: Potansiyometre Eklentisi, Pozisyona Bağlı Akım Çıkışı Eklentisi (4...20 mA), Şarj Edilebilir Pil Ünitesi, LCU, Ateşe Dayanıklılık.

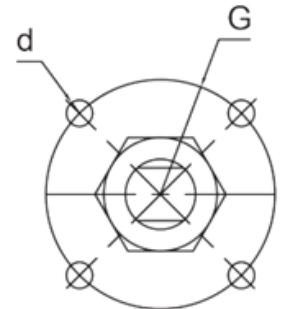
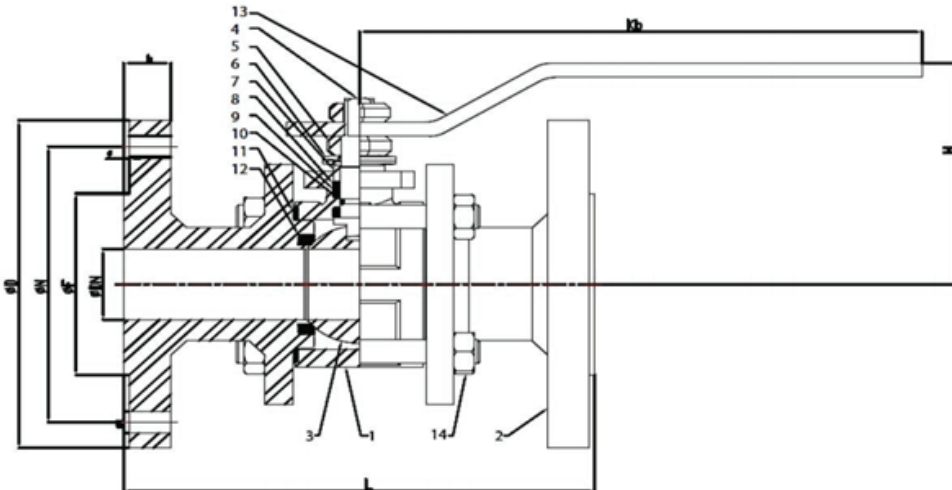
► VANA ÖLÇÜLERİ

Doğalgaz Küresel Vana Ölçüleri

ÖLÇÜ	BOYUTLAR				BAĞLANTI ÖLÇÜLERİ PN16						BAĞLANTI ÖLÇÜLERİ PN40						AKTÜATÖR BAĞLANTISI		
	DN	Kb	H	F	f	L	D	b	M	N	MN	L	D	b	M	N	MN	G	d
DN 15	130	160	35	2	108	90	11	16	60	4	140	95	14	16	67	4	36	M5	2,8
DN 20	150	160	43	2	117	100	13	16	70	4	152	115	16	19	83	4	36	M5	3,8
DN 25	160	180	51	2	127	110	14	16	80	4	165	125	18	19	89	4	42	M5	5
DN 32	180	215	64	2	140	115	16	16	89	4	180	135	19	19	98	4	42	M5	7
DN 40	200	215	73	2	165	125	16	16	98	4	190	155	21	22	114	4	50	M6	9,5
DN 50	230	295	92	2	178	150	19	19	121	4	216	165	22	19	127	8	50	M6	13
DN 65	290	295	105	2	190	180	22	22	140	4	241	190	25	22	149	8	70	M8	20
DN 80	310	400	127	2	203	190	22	22	152	4	283	210	28	22	168	8	70	M8	26,5
DN 100	350	400	157	2	229	230	24	24	191	8	305	255	32	22	200	8	102	M10	42
DN 125	400	245	186	2	356	255	25	25	216	8	381	280	34	22	235	8	102	M10	50
DN 150	600	265	216	2	394	280	25	25	241	8	403	320	36	22	270	12	125	M12	79
DN 200	850	270	270	2	457	345	29	29	298	8	502	380	41	22	330	12	125	M12	180

Karbon Çelik Küresel Vana Ölçüleri

ÖLÇÜ	BOYUTLAR				BAĞLANTI ÖLÇÜLERİ PN16						AKTÜATÖR BAĞLANTISI		
	DN	L	Kb	H	f	D	b	N	M	F	MN	G	d
DN 15	130	160	70	2	95	16	65	14	45	4	36	M5	2,8
DN 20	150	160	75	2	105	18	75	14	58	4	36	M5	3,8
DN 25	160	180	85	2	115	18	85	14	68	4	42	M5	5
DN 32	180	215	100	2	140	18	100	18	78	4	42	M5	7
DN 40	200	215	115	2	150	18	110	18	88	4	50	M6	9,5
DN 50	230	295	125	3	165	20	125	18	102	4	50	M6	13
DN 65	290	295	145	3	185	22	145	18	122	8	70	M8	20
DN 80	310	400	155	3	200	24	160	18	138	8	70	M8	26,5
DN 100	350	400	170	3	235	24	190	22	162	8	102	M10	42
DN 125	400	400	245	3	270	26	220	26	188	8	102	M10	50
DN 150	350	600	265	3	300	28	250	26	218	8	125	M12	79
DN 200	400	850	330	3	375	34	320	30	285	12	125	M12	180



AKTÜATÖR BAĞLANTISI |

► KÜRESEL VANA MALZEMELERİ

NO	PARÇA ADI	PASLANMAZ ÇELİK VANA	
1	GÖVDE	H.D. GS C25	T.Ü. ST 37
		DN 15 - DN 100	DN 125 - DN 200
2	KAPAK	H.D. GS C25 T.Ü. ST 37	T.Ü. ST 37
		DN 15 - DN 100	DN 125 - DN 200
3	KÜRE	AISI 430	
4	KÜRE MİLİ	AISI 430	
5	KONTRA SOMUN	8.8 ÇELİK	
6	ÇANAK PUL	PASLANMAZ	
7	BASKI RİNGİ	ÇELİK	
8	BOĞAZ CONTASI	PTFE	
9	MİL ÇELİK RİNGİ	ÇELİK	
10	ORİNG	VİTON	
11	KÜRE CONTASI	PTFE	
12	VANA KOLU	ST37 KAPLAMA	
13	SAPLAMALAR	Ç 4140	

H.D. : HASSAS DÖKÜM T.Ü. : TALAŞLI ÜRETİM

Küresel Vana Kodu

: Karbon Çelik Vana; Tork-KV.907F

Doğalgaz Karbon Çelik Vana; Tork-KV.912F

Elektrik Aktüatörlü Paslanmaz Küresel Vana Kodu

: Karbon Çelik Vana; TORK-EAV.907F

Doğalgaz Karbon Çelik Vana; TORK-EAV.912F