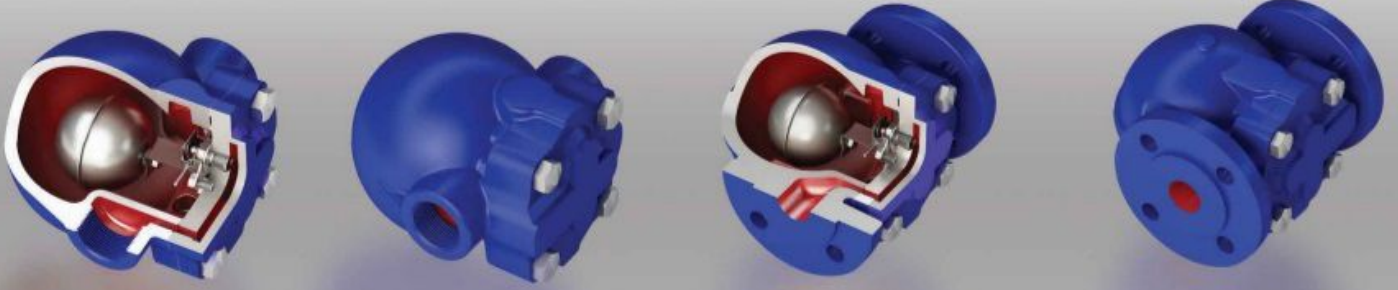


# ŞAMANDIRALI KONDENSTOP BALL FLOAT STEAM TRAP



HSK-20 hava tahliye üniteli şamandıralı kondensstopdur. Yatay konumda sağdan sola akış ve soldan sağa akış için montaj imkanlarını sağlar. Aynı zamanda dikey akış için bağlantı mümkündür. Sipariş aşamasında kondens akış yönü belirtilmelidir. Standart fabrika ayarı sağdan sola akış şeklindedir.

## İŞLETME

HSK-20 kondens sürekli tahliye eder ve kondens tahliyesinin hızlı olması gerektiği durumlarda tercih edilir. Sistem çalışmaya başladığında termostatik hava atıcı devreye girerek sistemdeki havayı tahliye eder. Ardından gelen buhar hava atıcıyı kapatır, ancak kondens kondensstopa gelir gelmez şamandıra kalkarak ana valfi açar ve kondens tahliyesi sağlanır. Buhar tekrar kondensstopa ulaştığında şamandıra inerek ana valfi kapatır.

## MONTAJ

**Montaja başlamadan emniyet bilgilerini gözden geçiriniz.**

- Basınç ve sıcaklık maksimum değerlerini kontrol ediniz. Eğer sistemdeki basınç ürünün maksimum değerinden fazla ise, fazla basıncı önlemek için güvenlik gereçlerinin kullanımını sağlayınız.
- Sıvı akış yönünü ve doğru montaj pozisyonunu belirleyiniz. (Akış yönü gövde üzerindedir.)
- Ürünün koruyucu tapalarını çıkarınız.
- Eğer kondens tahliyesi atmosfere söz konusu ise tahliye edilen kondens sıcaklığı 100°C olabileceğinden kişisel koruyucu önlemlerinizi alınız.
- Montaj ve bakımdan sonra sistemin tam olarak çalıştığından emin olunuz.
- Kondensstop aynı zamanda düşey bağlantılarda üstten giriş alttan çıkışlı veya yatay bağlantılarda sağdan sola, soldan sağa akış şeklinde kullanılabilir. Kapağı çıkartmak için maksimum 120 mm alan gereklidir.

## ÖLÇÜLER VE BAĞLANTILAR – SIZES AND CONNECTIONS

1/2" - 3/4" - 1" Dişli BSP, NPT - Screwed BSP or NPT  
DN15 - DN20 - DN25 PN16 flanşlı - Flanged

HSK-20 is a float steam trap with integral air vent. HSK-20 can be installed both horizontally and vertically but if any other requirements informed before production our standard production is horizontally which allows flow media from right to left direction.

## OPERATING

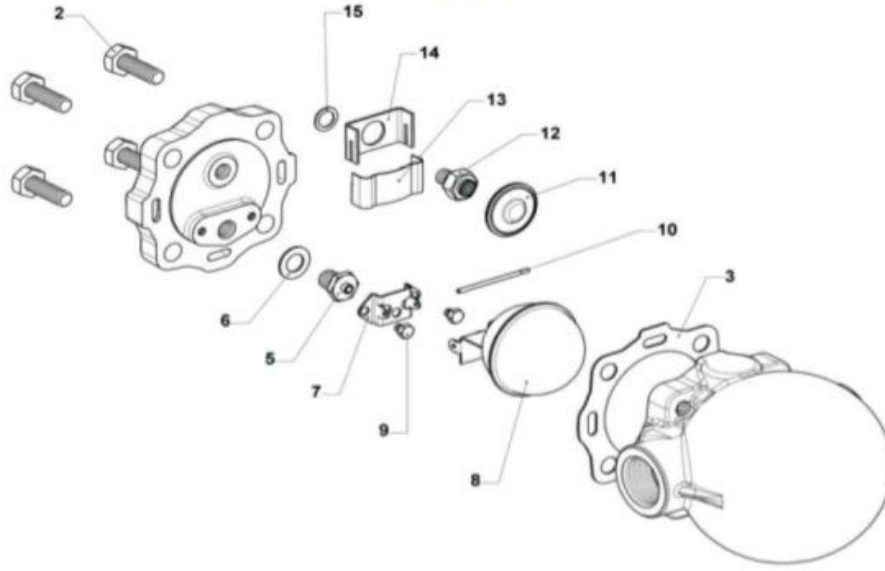
HSK-20 discharges condensate continuously and used in conditions of prompt condensate discharge is required. Firstly air in the system is discharged by thermostatic air vent and it which is closed after operating by steam. When the condensate pass through inlet of steam trap, ball float is activated and provides main valve open. As soon as condensate discharged, steam arrives to steam trap and turns off the main valve.

## INSTALLATION

- Check max pressure and temperature values
- Check flow rate direction and installation direction.
- Do not forget to take personal precautions in case the condensate discharge is directly to atmosphere that the max temperature would be around 100°C
- Be sure operating of system after installation and maintenance.
- The installation of ball float steam trap is both vertically from up to down flow direction and horizontally from right to left or left to right flow direction. It is required 120 mm available space to remove the cover.

## ÇALIŞMA ŞARTLARI – WORKING CONDITIONS

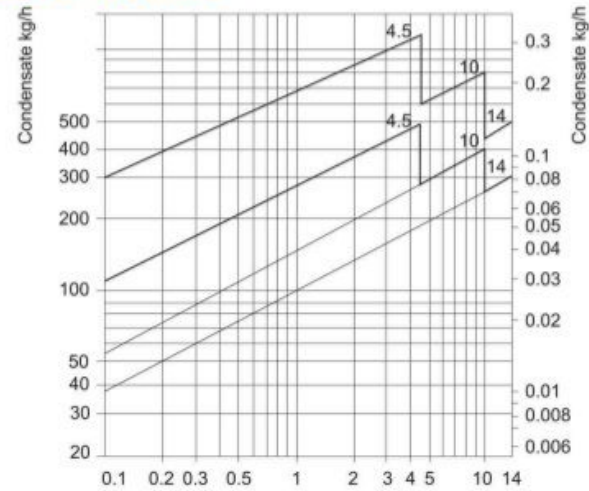
Anma Basıncı – Nominal Pressure	PN16
PMA- Maksimum izin verilen basınç (bar)	16
TMA- Maksimum izin verilen sıcaklık (°C)	300
PMO- Maksimum çalışma basıncı (bar)	16
TMO- Maksimum çalışma sıcaklığı (°C)	250
PMX- Maksimum fark basıncı (bar)	4.5 – 10 – 14


**MALZEME LİSTESİ – MATERIAL LIST**

1	Kapak - Cover	St37,2
2	Kapak civatası - Cover bolt	
3	Kapak contası Cover gasket	Saf grafit Graphite
4	Gövde - Body	GGG40.3
5	Şamandıra siti Float seat	Paslanmaz çelik Stainless steel
6	Şamandıra sit contası Float seat gasket	Paslanmaz çelik Stainless steel
7	Şamandıra kol yatağı Float lever frame	Paslanmaz çelik Stainless steel
8	Şamandıra , şamandıra kolu Float, float lever	Paslanmaz çelik Stainless steel
9	Şam.Kol yatağı civatası Float lever frame bolt	Paslanmaz çelik Stainless steel
10	Şamandıra kol mili Float level spindle	Paslanmaz çelik Stainless steel
11	Kapsül - Capsule	Hastelloy
12	Kapsül siti Capsule seat	Paslanmaz çelik Stainless steel
13	Kapsül baskı yayı Part of capsule	Paslanmaz çelik Stainless steel
14	Term.Ünite alt parça Thermostatic unit bottom part	Paslanmaz çelik Stainless steel
	Kapsül sit contası	Paslanmaz çelik
15	Capsule seat gasket	Stainless steel

**YEDEK PARÇALAR – SPARE PARTS**

Ana valf grubu ve şamandıra Main valve group and float	6, 5, 7, 9, 8, 3, 10
Hava atıcı grubu Air vent group	15, 14, 13, 12, 11
Kapak contası Cover gasket	3
Komple bakım seti Maintenance kit	3, 5, 6, 7, 8, 9, 10, 11, 12, 13, 14, 15

**TAHLİYE – DISCHARGE**

**AĞIRLIKLAR – WEIGHTS**

Bağlantı -Connection	Dişli - Screwed	Flanşlı - Flanged
Çaplar - Sizes	1/2" - 3/4" - 1"	15 - 20 - 25
Ağırlıklar - Weights	3,2 - 3,2 - 4,6	4,05 - 7,8 - 8,1