

Grup Solenoid Vana S8275 Serisi (G1/8", G1/4")

GENEL ÖZELLİKLER

- TORK S8275 serisi direk çekmeli grup solenoid valfleri 3/2 yollu, normalde kapalıdır.
- Agresif olmayan sıvılar (su, hafif yağ (2E) gibi) ve gazlı akışkanlar (hava, atıl gaz gibi) için uygundur.
- Çalışma sıcaklığı: -10 °C / +80 °C
- Fark basınç gerektirmez.
- Kompakt ve hafif ağırlığa sahip olduğundan kolay ve hızlı kurulur
- Yüksek güvenilirlik, kalite ve performans, uzun yaşam ömrü ve korozyon direncine sahiptir.
- Geniş basınç aralığı, akış aralığı ve orifis seçenekleri mevcuttur.
- Birçok farklı uygulamada akışkanın kontrolü için uygundur.
- İstek üzerine; 1,8 - 3- ve 4 mm orifis ve yüksek akış aralığı
- TORK solenoid valfleri 97/23/EC, Basıncı Ekipmanlar Direktifi (PED) ve 2006/95/EEC Alçak Gerilim Direktifi (LDV)'ni karşılar.
- Değiştirilebilir bobin
- Solenoid valfler filtrelenmiş akışkanlarla kullanılmalıdır.
- Solenoid valfler prosesi engellemeyecek herhangi bir pozisyonda kurulabilir, bobin yukarı gelecek şekilde dikey olarak kurulum önerilir.
- Standart boru bağlantısı G (BSP) (ISO 228-1) ve istek üzerine; diğer boru bağlantıları da mevcuttur. (NPT (ANSI 1.20.3))

ELEKTRİK ÖZELLİKLERİ

Sürekli Enerjide Kalma	: ED %100
Bobin Yalıtım Sınıfı	: H (180°C)(IEC 85)
Bobin Kaplaması	: Güçlendirilmiş Fiber Glass
Ortam Sıcaklığı	: -10°C, +60°C
Koruma Sınıfı	: IP65 (ISO 60529) İstek Üzerine; IP68
Soket Bağlantısı	: DIN 46340 3-kutuplu Soket (DIN43650)
Soket Özellikleri	: ISO 4400 / EN 175301-803 Form A, Terminal (Kablo Ø6-8 mm)
Elektriksel Güvenlik	: IEC 335
Standard Voltaj	: AC 12V 15VA, 24V 15VA, 48V 15VA, 1 10V 15VA, 230V 15VA, 230V 24VA DC 12V 18W, 24V 18W, 48V 18W, 110V 18W

İstek üzerine diğer voltajlar

Voltaj Toleransı	: AC -15% , +10% DC -5% , +10%
Frekans	: 50 Hz (60 Hz...)

İstek Üzerine; LED'li Soket, PWM soket Siparişlerde bobin gerilimveriniz. Detaylı bilgi için bobin bölümüne bakınız.

ÜRÜN MALZEMELERİ

Gövde	: Pirinç
İç Parçalar	: Paslanmaz Çelik
Conta	: NBR
Yüzük	: Bakır
Çekirdek	: Paslanmaz Çelik
Kovan	: Paslanmaz Çelik
Yay	: Paslanmaz Çelik

İstek üzerine; nikel kaplama gövde ve istek üzerine; diyafram FPM (VITON) ve EPDM

TEKNİK ÖZELLİKLER

Max. Viskozite	: 5°E (-37cST veya mm ² /s)
Tepki zamanı	: Açma Zamanı : 30 ms Kapama Zamanı : 30 ms

Kod Açıklaması: S8275.00.025 - 2 - 1

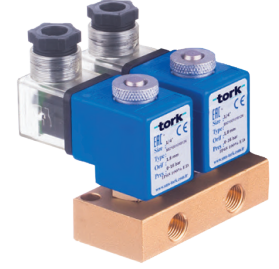
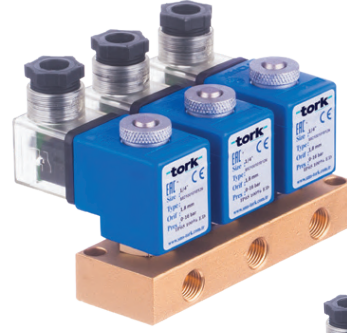


SEÇENEKLER

Bağlantı dişi: BSP; İstek üzerine NPT
 • İstek üzerine CR-Ni kaplama, PTFE kaplama yapılabilir.
 • İstek üzerine ATEX (exproof) bobinli.

DIYAFRAM ÖZELLİKLERİ

NBR	: -10°C...+80°C
EPDM	: -10°C...+130°C
VİTON	: -10°C...+160°C
PTFE	: -10°C...+160°C
RUBY	: -10°C...+160°C

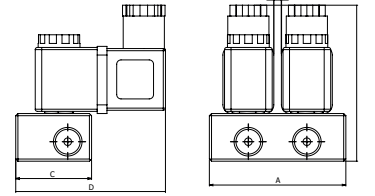


NORMALDE KAPALI

3/2 YOLLU

DİREKT ÇEKMELİ

ΔP=0



Ölçüler (mm)

	G	A	B	C	D	E
1 Giriş - 2 Çıkış	1/8"	65	85	40	77	6.2
	1/4"	65	85	40	77	6.2
1 Giriş - 3 Çıkış	1/8"	125	85	40	77	6.2
	1/4"	125	85	40	77	6.2

Bobinler	Nominal Değerler	Soğuk/Sıcak	Kalkış (Inrush)	Tutma (Holding)	Akım (A)	Yüzey Sıcaklığı (°C)
C40012VDC18W	12VDC 18W	SOĞUK	19,56	19,56	1,63	20
		SICAK	14,52	14,52	1,21	106
C40024VDC18W	24VDC 18W	SOĞUK	20,88	20,88	0,87	25
		SICAK	14,64	14,64	0,61	116
C40110VDC18W	110VDC 18W	SOĞUK	19,96	19,96	0,18	23
		SICAK	13,56	13,56	0,123	115
C40012VAC15VA	12VAC 15VA	SOĞUK	23,81	16,43	1,3	25
		SICAK	-	15,86	1,262	79
C40024VAC15VA	24VAC 15VA	SOĞUK	25,82	15,02	0,62	22
		SICAK	-	13,91	0,57	81
C40110VAC15VA	110VAC 15VA	SOĞUK	30,65	15,17	0,137	24
		SICAK	-	13,96	0,126	80
C40230VAC15VA	230VAC 15VA	SOĞUK	31,4	15,64	0,068	25
		SICAK	-	14,41	0,063	80
C40230VAC15VA	230VAC 24VA	SOĞUK	45,1	23,92	0,0154	23
		SICAK	-	21,62	0,0154	100

Valf Tipi/ Sipariş No	Bağlantı Ölçüsü	Orifis Ölçüsü	Basınç		Kv	Akışkan Sıcaklığı		Diyafram			Ağırlık
			min	max		°C		NBR	Opsiyon		
						min	max		Viton	EPDM	
S8275	G	mm	Bar	Bar	Lt/dk						kg
S 8275.00.025.12	1/8"	2.5	0	10	1-2_2,8 / 2-3=1,35	-10	80	✓	✓	✓	1.05
S 8275.00.025.13	1/8"	2.5	0	10	1-2_2,8 / 2-3=1,35	-10	80	✓	✓	✓	1.55
S 8275.00.025.14	1/8"	2.5	0	10	1-2_2,8 / 2-3=1,35	-10	80	✓	✓	✓	2.05
S 8275.00.025.21	1/8"	2.5	0	10	1-2_2,8 / 2-3=1,35	-10	80	✓	✓	✓	0.87
S 8275.00.025.31	1/8"	2.5	0	10	1-2_2,8 / 2-3=1,35	-10	80	✓	✓	✓	1.25
S 8275.00.025.41	1/8"	2.5	0	10	1-2_2,8 / 2-3=1,35	-10	80	✓	✓	✓	1.48
S 8275.01.025.12	1/4"	2.5	0	10	1-2_2,8 / 2-3=1,35	-10	80	✓	✓	✓	0.95
S 8275.01.025.13	1/4"	2.5	0	10	1-2_2,8 / 2-3=1,35	-10	80	✓	✓	✓	1.45
S 8275.01.025.14	1/4"	2.5	0	10	1-2_2,8 / 2-3=1,35	-10	80	✓	✓	✓	1.95
S 8275.01.025.21	1/4"	2.5	0	10	1-2_2,8 / 2-3=1,35	-10	80	✓	✓	✓	0.77
S 8275.01.025.31	1/4"	2.5	0	10	1-2_2,8 / 2-3=1,35	-10	80	✓	✓	✓	1.15
S 8275.01.025.41	1/4"	2.5	0	10	1-2_2,8 / 2-3=1,35	-10	80	✓	✓	✓	1.38