

S1057 Series

3/2 Way Direct Acting Normally Closed Push Button Solenoid Valves

GENEL ÖZELLİKLER

- TORK S1057 serisi solenoid valfler 3/2 yollu direkt çekmelidir.
- Yüksek güvenilirlik, kalite ve performans; uzun ömür, korozyon direnci
- TORK solenoid valfleri ilgili 97/23/EC, Basınç Ekipmanları Yönergesine (PED) uygundur
- Bobinler değiştirilebilir.
- Vananın akış faktörü Kv belirtilmiştir, böylece akış Q, basıncın bir fonksiyonu olarak hesaplanabilir.
- Solenoid valfler mutlaka filtrelenmiş akışkanlarda kullanılmalıdır.
- Solenoid valf, çalışmayı etkilemeden herhangi bir konuma monte edilebilir; yukarıya doğru eğimli dikey tercih edilir.
- Standart boru bağlantıları G (BSP) (ISO 228-1) ve diğer boru bağlantıları istek üzerine mevcuttur.

Özellikler

- Bu solenoid valf, pnömatik marş üreticileri tarafından endüstriyel motorların çalıştırılmasında kullanılır.
- Bobine enerji vermenin yanı sıra, butona basılarak da vana çalıştırılır. Buton bırakıldığında vana, butonun geri dönüş yayı sayesinde kapalı konuma geri döner.
- Motorun ve kullanıcıların güvenliği açısından basmalı buton kullanılır. Düğme bırakıldığında, marş motoru hemen durmalıdır.

ELEKTRİK ÖZELLİKLERİ

- Sürekli Enerjide Kalma : ED %100
- Bobin Yalıtım Sınıfı : H (180°C)(IEC 85)
- Bobin Kaplaması : Polyester Fiber Glass
- Ortam Sıcaklığı : -10°C, +60°C
- Koruma Sınıfı : IP65 (ISO 60529)
- Soket Bağlantısı : DIN 46340 3-kutuplu Soket (DIN 43650)
- Elektriksel Güvenlik : IEC 335
- Standart Voltaj : DC 24V, 48V, 72V
- Voltaj Toleransı : DC -5%, +10%
- Istek Üzerine; LED'li Soket.
- Siparişlerde bobin gerilimi veriniz. Detaylı bilgi için bobin bölümüne bakınız.

ÜRÜN MALZEMELERİ

- Gövde : Pirinç
- İç Parçalar : Paslanmaz Çelik
- Diyafram : PTFE

TEKNİK ÖZELLİKLER

- Max. Viskozite : 5°E (-37cST veya mm2/s)
- Tepki zamanı : Açma Zamanı : 30 ms
- Max. Basınç : 40 bar
- Akışkan Sıcaklığı : -10°C +160°C

NORMALLY CLOSED

3 WAY

DIRECT ACTING

$\Delta P=0$



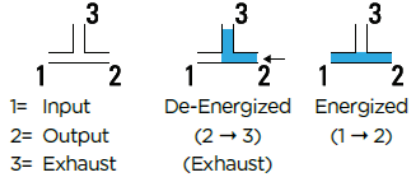
WATER



AIR

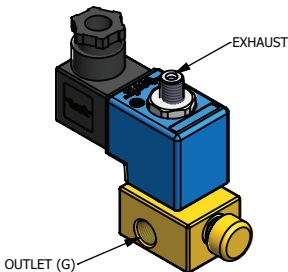
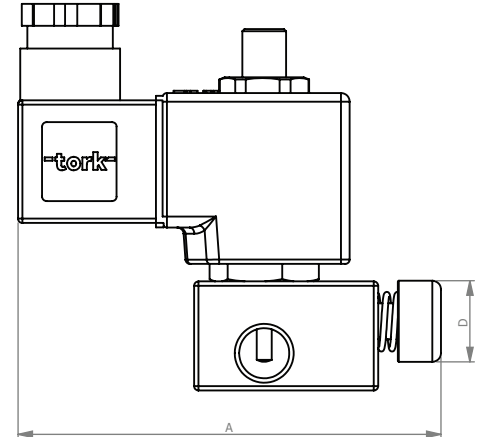
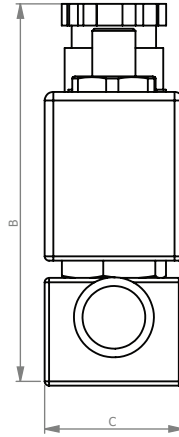


GAS

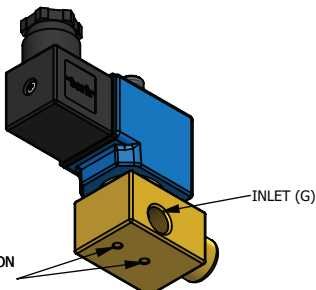


Ölçüler (mm)

G	A	B	C	D
1/4"	92	85	32	18,5



OUTLET (G)



M4 CONNECTION THREADS

Bobin	Nominal Değerler	Soğuk / Sıcak	Kalkış (W)	Tutma (W)	Akım (A)	Yüzey Sıcaklığı (°C)
C40024VDC18W	24VDC 18W	SOĞUK	19,56	19,56	1,63	20
		SICAK	14,52	14,52	1,21	106
C40048VDC18W	48VDC 18W	SOĞUK	19,6	19,6	0,408	20
		SICAK	14,06	14,06	0,293	119
C40072VDC18W	72VDC 18W	SOĞUK	17,65	17,65	0,245	20
		SICAK	14,2	14,2	0,179	120

Solenoid Vana Sembolü	Vana Tipi/ Sipariş No	Bağlantı Ölçüsü	Orifis Ölçüsü	Basınç		Kv	Diyafram	Ağırlık
				min	max			
	S105701010T	1/4"	mm	Bar	Bar	lt/min	PTFE	kg
	S105701018T	1/4"	1,8	0	23	1,6	✓	0,5