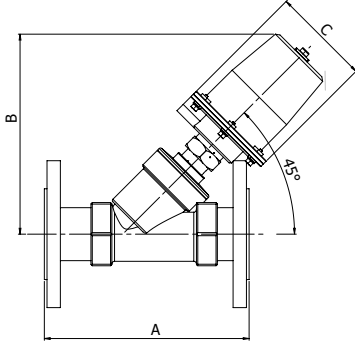


Flanş Bağlantılı Pnömatik Pistonlu Valfler PP 1060, PP 1061 Water Hammer (Koç Darbesi Önleyici) Serisi

Uygulama Alanları

Su, Hava, Buhar, Gaz, Kimyasallar, Petrol Ürünleri, Gıda, İlaç Sanayi, Steril Ortam, Arıtma, Boyama Makinaları, Ambalaj Makinaları, İçme Suyu İstasyonları, Vakum Uygulamaları, Yağ, Petrol, Alkol, Hidrolik



Tip	DN		A	B	C
	mm	Ø	mm	mm	mm
PP1060.03 / PP1061.03	15	1/2"	130	178	96
PP1060.04 / PP1061.04	20	3/4"	150	185	96
PP1060.05 / PP1061.05	25	1"	160	185	96
PP1060.06 / PP1061.06	32	1 1/4"	180	234	112
PP1060.07 / PP1061.07	40	1 1/2"	200	240	112
PP1060.08 / PP1061.08	50	2"	230	248	112

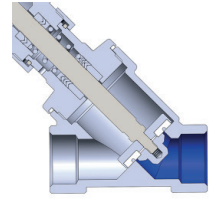


NORMALDE KAPALI

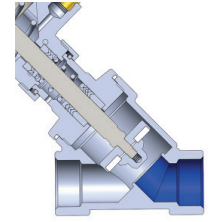
NORMALDE AÇIK



PP1060 Serisi



PP1061 Serisi



PP1060 Serisi Normalde Kapalı

Bağlantı Ölçüsü	Orifis Ölçüsü	Çalışma Basıncı*		Pilot Basıncı		Kontrol Silindiri	KV	Akışkan Sıcaklığı		Conta	Valf Tipi/ Sipariş No	Ağırlık
G"	mm	mm min	mm max	mm min	mm max	Ø	lt/min	°C min	°C max		PP1060	kg
1/2"	15	-1	16	4	8	63	98	-10	180	PTFE	PP1060.03	3.500
3/4"	20	-1	12	4	8	63	170	-10	180	PTFE	PP1060.04	3.790
1"	25	-1	8	4	8	63	305	-10	180	PTFE	PP1060.05	4.270
1 1/4"	32	-1	12	4	8	80	460	-10	180	PTFE	PP1060.06	7.000
1 1/2"	40	-1	8	4	8	80	750	-10	180	PTFE	PP1060.07	8.700
2"	50	-1	6	4	8	80	1050	-10	180	PTFE	PP1060.08	9.650

PP1061 Serisi Normalde Açık

Bağlantı Ölçüsü	Orifis Ölçüsü	Çalışma Basıncı*		Pilot Basıncı		Kontrol Silindiri	KV	Akışkan Sıcaklığı		Conta	Valf Tipi/ Sipariş No	Ağırlık
G"	mm	mm min	mm max	mm min	mm max	Ø	lt/min	°C min	°C max		PP1061	kg
1/2"	15	-1	10	4	8	63	98	-10	180	PTFE	PP1061.03	3.500
3/4"	20	-1	10	4	8	63	170	-10	180	PTFE	PP1061.04	3.790
1"	25	-1	8	4	8	63	305	-10	180	PTFE	PP1061.05	4.270
1 1/4"	32	-1	8	4	8	80	460	-10	180	PTFE	PP1061.06	7.000
1 1/2"	40	-1	6	4	8	80	750	-10	180	PTFE	PP1061.07	8.700
2"	50	-1	6	4	8	80	1050	-10	180	PTFE	PP1061.08	9.650