

PEDALLI AKIŞ ŞALTERİ

T-AS SERİSİ

Ürün Açıklaması:

Bu cihaz, sıvı akışıyla küçük bir şalterin manyetik olarak tetiklenmesi yoluyla bir akış monitörü görevi görür.

Temel olarak bu cihaz, pirinç bir gövde, kovan, pedal, denge kolu, mıknatıs ve manyetik şalterden oluşur.

Gövde içerisinde akan sıvı akışkan, pedal kolunun düz yüzeyini ve dolayısıyla aynı pedal kolunun ucuna monte edilmiş olan bir mıknatısı hareket ettirir. Hareket ettirilen mıknatıs, pirinç boruya monte edilmiş olan küçük manyetik şalteri tetikler. Bu sayede manyetik şalter kontağı, pirinç borunun konumuna göre açıktan kapalıya veya kapalıdan açığa değiştirir. Bu durum değişikliği bir kablo ile kontrol panosuna iletilir ve son kullanıcı hatta akış olup olmadığını görür.

Uygulamalar:

Soğutma ve yağlama devreleri,
Pompalar için kuru çalışma koruması,
Düşük su seviyelerinin önlenmesi,
Boru kırılmasının izlenmesi.

Genel Özellikler:

Nikel kaplı pirinç malzeme
Dişi dişli bağlantı
Düşük basınç kaybı
Kompakt tasarım
Değiştirilebilir paslanmaz çelik pedal
Çeşitli boru boyutları için anahtarlama aralıkları aşağıdaki tabloda verilmiştir.

Teknik Özellikler:

Anahtar	: Manyetik anahtar
Ölçüler	: DN10 - DN15 - DN20 - DN25
Bağlantı	: Dişi G3/8", G1/2", G3/4", G1"
Anahtarlama Aralığı	: 3.5 ...18 l/min H ₂ O (detaylar için lütfen aşağıdaki aralık tablosuna bakınız)
Q_{max}	: 60 L/dk'ya kadar
Tolerans	: Tam ölçek değerinin \pm %15'i
Basınç Aralığı	: PN25
Akışkan Sıcaklığı	: NBR conta ile -20 °C / 80 °C FKM conta ile -20 °C / 110 °C
Akışkan	: Su (istek üzerine yağ, gaz ve agresif akışkanlar)
Montaj Yönü	: Standart yatay girişlidir. Diğer montaj konumları da mümkündür ancak farklı konumlandırmalarda anahtarlama noktası değişebilir.

Elektriksel Özellikler:

Anahtarlama Voltajı	: max 200 V DC / 250 V AC
Anahtarlama Akımı	: max 1.5 A
Anahtarlama Kapasitesi	: max 50 W / VA
Koruma Sınıfı	: IP68
Elektrik Bağlantısı	: 1,5 m kablo istek üzerine daha uzun sağlanabilir.

Anahtarlama Aralığı:

G	DN	Anahtarlama Aralığı L/dk H ₂ O	Q _{max} L/dk (tavsiye edilen) H ₂ O
G3/8"	DN10	3.0 - 6.4	10
G1/2"	DN15	3.4 - 6.7	20
G3/4"	DN20	7.1 - 10	40
G1"	DN25	8.2 - 15	60

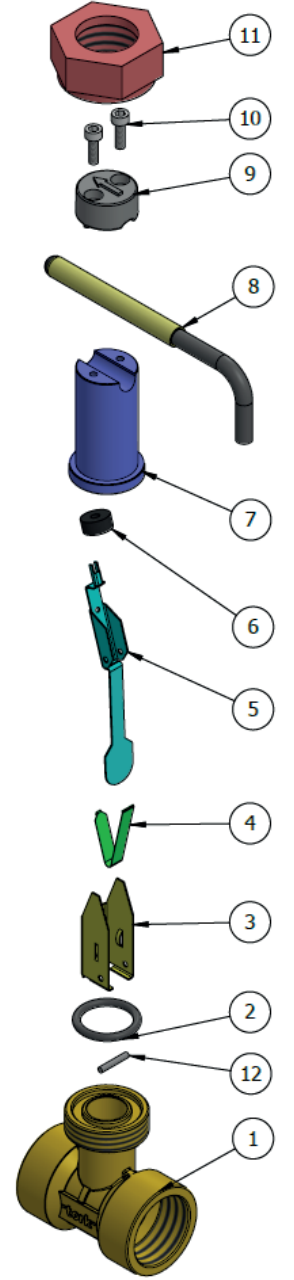
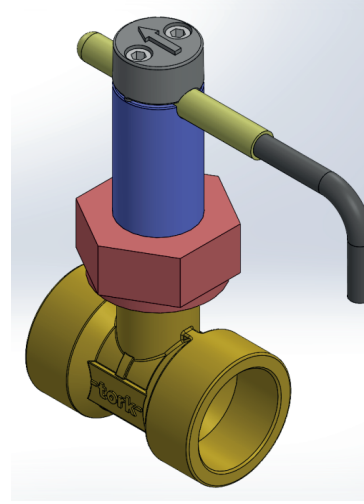


PEDALLI AKIŞ ŞALTERİ

T-AS SERİSİ

Malzeme Listesi:

Parça No	Parça Adı	Malzeme	Adet
1	Gövde	Pirinç (nikel kaplamalı)	1
2	O-ring	FKM	1
3	Denge Kolu	AISI 316	1
4	Yassı Yay	AISI 316	1
5	Pedal	AISI 316	1
6	Miknatis	Sert Ferrit	1
7	Kovan	Pirinç (nikel kaplamalı)	1
8	Sensör Montajlı Kablo		1
9	Plastik Kapak	PP	1
10	Civata	AISI 304	2
11	Somun	Pirinç (nikel kaplamalı)	1
12	Pim	AISI 316	1



Ölçüler:

Ürün kodu	D	A	B	C	AF	Ağırlık kg
	mm					
T-AS-10GB	G3/8"	50	82	10	20	0.280
T-AS-15GB	G1/2"		82	10		
T-AS-20GB	G3/4"		89	12	26	0.310
T-AS-25GB	G1"		87	12	34	0.365

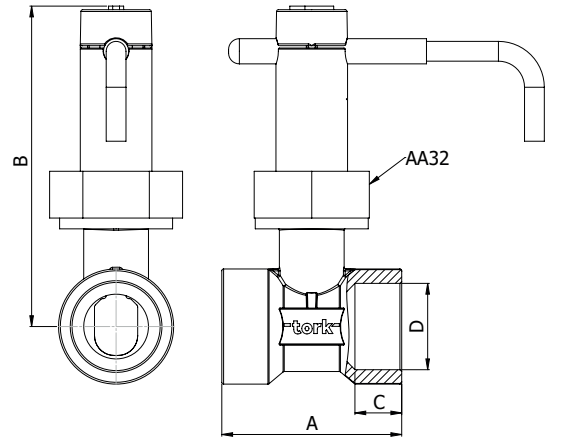
T-AS-10GB

TORK ÜRÜN KODU

ÖLÇÜ	
10	DN10
15	DN15
20	DN20
25	DN25

DIŞ TİPİ	
G	BSP
N	NPT

MALZEME	
B	Pirinç
S	Paslanmaz Çelik

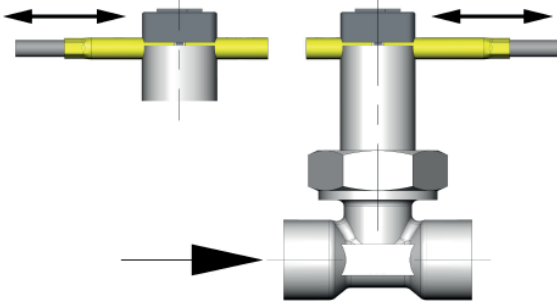


PEDALLI AKIŞ ŞALTERİ

T-AS SERİSİ

Anahtar Noktası Ayarı:

Anahtarlama noktasını ayarlamak için plastik kapağın üzerindeki vidaları gevşetin ve pirinç borunun konumunu sensör anahtarlama yapana kadar elle ayarlayın ve ardından vidaları sıkın.



Normalde Açık (NA) Kontak:

NA kontak almak için pirinç boru akış yönünde takılmalıdır. Pirin boru akış yönünde hareket ettirilerek minimum anahtarla değerleri, akış yönüne ters yönde hareket ettirilerek maksimum anahtarlama değerleri ayarlanabilir.

Normalde Kapalı (NK) Kontak:

NK kontak almak için pirinç boru akış yönüne ters takılmalıdır. Pirin boru akış yönünde hareket ettirilerek minimum anahtarla değerleri, akış yönüne ters yönde hareket ettirilerek maksimum anahtarlama değerleri ayarlanabilir.

