

MİNİ MOTORLU KÜRESEL VANA RMEA S9190

Özellikler

- Küçük ekipman için mini boyutlu ölçüler
- Patentli teknoloji - sürgülü conta yapısı
- Uzun servis ömrü - 70000 - 100000 devir
- Düşük çalışma akımı
- Manuel kullanım güvenli ve kullanışlıdır
- IP67 Koruma Sınıfı
- Nem <%95

Uygulamalar

- HVAC
- Su arıtma
- Kimyasal işlem
- Otomatik kontrol için küçük ekipman

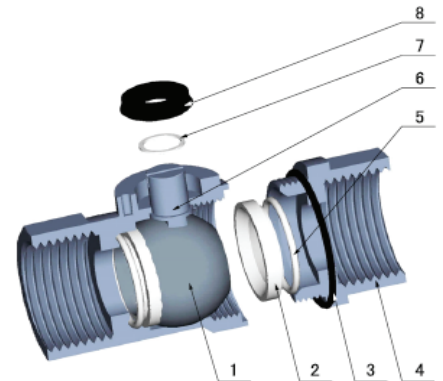


Teknik Özellikler

Seri	Ölçü	Maks. Tork	Çalışma Zamanı	Koruma Sınıfı	Çalışma Voltajı	Maks. Güç	Maks. Basınç	Ortam Sıcaklığı	Nem
RMEA-015-12VAC-DC	1/2"	2 Nm	5-7 sn	IP67	12V	4W	10 BAR	-20 °C < t < 45 °C	<95%
RMEA-015-24VAC-DC	1/2"				24V	4W			
RMEA-015-230VAC	1/2"				230V	5W			
RMEA-020-12VAC-DC	3/4"				12V	4W			
RMEA-020-24VAC-DC	3/4"				24V	4W			
RMEA-020-230VAC	3/4"				230V	5W			
RMEA-025-12VAC-DC	1"				12V	4W			
RMEA-025-24VAC-DC	1"				24V	4W			
RMEA-025-230AC	1"				230V	5W			

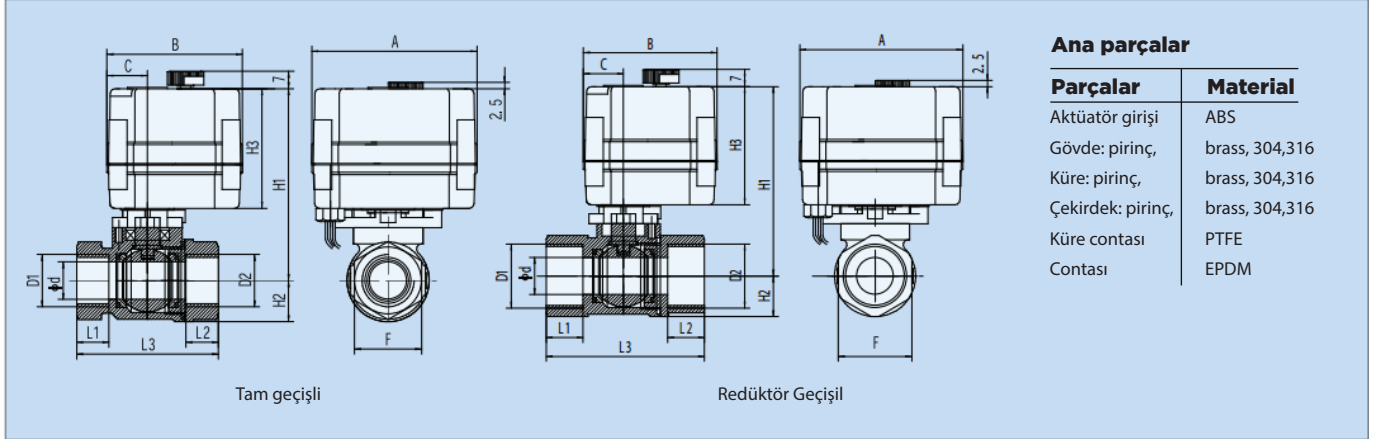
Ana Parçalar

No	Açıklama	Paslanmaz Çelik Küresel Vana	Pirinç Küresel Van	Adet
1	Vana Küresi	Paslanmaz Çelik 304/316	Paslanmaz Çelik (201) / Krom kaplamalı pirinç	1
2	Küre Contası	PTFE (Teflon)	PTFE (Teflon)	2
3	O-ring	NBR	NBR	1
4	Vana Gövdesi	Paslanmaz Çelik 304/316	Nikel kaplamalı pirinç	1
5	O-ring	Silikon kauçuk	Silikon kauçuk	2
6	Çekirdek	Paslanmaz Çelik304/316	Nikel kaplamalı pirinç	1
7	Çekirdek Conta	PTFE (Teflon)	PTFE (Teflon)	1
8	Çekirdek Conta	EPDM	EPDM	1



MİNİ MOTORLU KÜRESEL VANA RMEA S9190

Ölçüler



Tam Geçişli Küresel Vana Bağlantı Ölçüsü

DN	D1/D2	d	L1/L2	L3	F	A	B	C	H3	H2	H1	W (kg)
DN8	G1/4"	8	11	43	17	66.5	54.5	16.3	48	11	74	0.26
DN15	G1/2"	15	13	57	27	66.5	54.5	16.3	48	16.5	77	0.37
DN20	G3/4"	20	16	70	32	66.5	54.5	16.3	48	21.5	81	0.52

Redüktör Geçişli Küresel Vana Bağlantı Ölçüsü

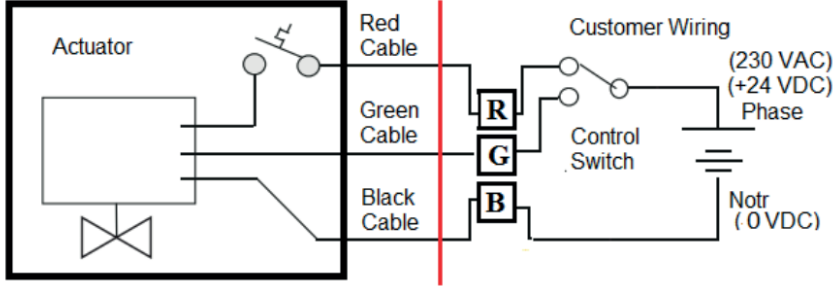
DN	D1/D2	d	L1/L2	L3	F	A	B	C	H3	H2	H1	W (kg)
DN20	G3/4"	15	15	64.5	30	66.5	54.5	16.3	48	16.5	77	0.37
DN25	G1"	20	18	76	38	66.5	54.5	16.3	48	21.5	81	0.52

Bağlantı Ölçüsü

DN	D1/D2	d	L1/L2	L3	L4/L5/L6	L	H1	H2	F	W (kg)
DN8	G1/4"	6	25	38.5	11.7	50	11	18.25	17	0.26
DN10	G3/8"	8	27.5	44	13	55	13	19.25	20	0.31
DN15	G1/2"	12	33.5	54.5	15	67	17	21.25	27	0.37
DN20	G3/4"	15	38.5	64	15	77	20.3	23.25	31	0.52
DN25	G1"	15	47	72.5	18	94	20.3	23.25	38	0.84

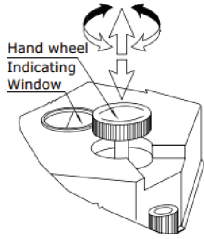
MİNİ MOTORLU KÜRESEL VANA RMEA S9190

Bağlantı Şeması



Talimatlar

Kontrol anahtarı kullanılarak yeşil kabloya faz bağlanırsa vana açılır ve çalışmaya devam eder.
Kontrol anahtarı kullanılarak kırmızı kabloya faz bağlanırsa, vana kapanacak ve kapalı kalacaktır.



Manuel Kullanım Talimatları

- Sadece elektrik kesildiğinde kullanılmasına izin verilir.
- Kolu kaldırın ve valf yerine oturana kadar sola veya sağa çevirin.
- Göstergedeki siyah çizgi yatay olduğunda vana açıktır; dikey olduğunda valf kapalıdır.
- Güç sağlandığında düzgün çalışması için manuel kullanımı kullandıktan sonra el çarkını aşağı bastırın.